



**KOMPLEXNÍ POZEMKOVÁ ÚPRAVA
K.Ú. STRÁŽ U TACHOVA**
Okres Tachov

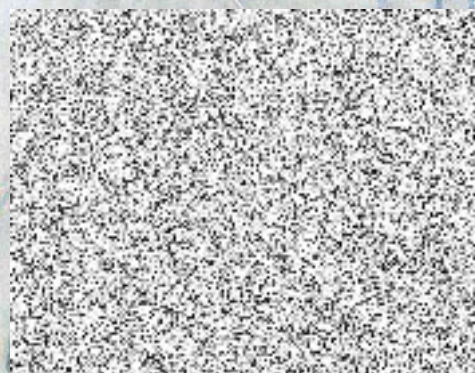


**ETAPA 2.1.
PLÁN SPOLEČNÝCH ZAŘÍZENÍ**
Aktualizace dle návrhu KoPÚ

Zpracoval:



Srpen 2014



Pořadové číslo	Polní cesty stávající s potřebou rekonstrukce						Návrh opatření
	Druh/ Číslo	Kategorie šířka (m)/ rychlost (km/h)	Funkce v území	Technický stav	Inženýrské sítě, objekt křížení	Napojení na silnice a místní komunikace	
24	HPC 2 R	4,5/20	Zpřístupnění zemědělských a lesních pozemků, lokalita Čaňkovský Mlýn, propojení do lesního komplexu v sousedním k.ú. cestou LC 3.	zpevněná s výmoly, místy příkopy		II/195	Rekonstrukce, hospodářský sjezd
	Cesta se napojuje na silnici II/195 u kapličky KR 1, pokračuje po hřbetnici mezi bloky orné půdy a dále vchází do lesního komplexu v rámci obvodu KPÚ, kde navazující cestou DO 17 zpřístupňuje usedlost v lokalitě Čaňkovský Mlýn. K rekonstrukci určená HPC 2 R vede až k mostku přes Čaňkovský potok, za mostkem navazuje lesní cesta LC 3, která pokračuje do komplexu lesa k.ú. Olešná. Cesta je vesměs zpevněná štěrkem, místně s oboustranným příkopem. V úvodním úseku, od napojení na silnici II. tř., je cesta široká a v dobrém technickém stavu, dále jsou četné výmoly a vyjeté koleje. Na HPC 2 R se napojují doplňkové cesty DO 16 a v lokalitě Čaňkovský Mlýn cesta DO 17.						
	Navržená opatření: Cesta je navržena k rekonstrukci v kategorii 4,5/20, jako zpevněná jednopruhová obousměrná, s výhybnami. Rekonstrukce je navržena v úseku od napojení na silnici II/195 až k mostku přes Čaňkovský potok. Rekonstrukce je uvažována včetně cestních příkopů, v místě kde není příkop navržen, je odvodnění řešeno příčným sklonem vozovky směrem do okolních pozemků (viz etapu 2.3 – Potřebné podélné a příčné profily pro stanovení plochy záboru půdy – polní cesty). Rekonstrukce cesty je bez návrhu nové doprovodné zeleně – v co nejvyšší míře zachovat stávající doprovodnou zeleň. V rámci rekonstrukce cesty umožnit vhodné napojení doplňkové cesty DO 16. Součástí dokumentace PSZ je posouzení napojení cesty HPC 2 R na silnici II/195, včetně souhlasného stanoviska DI (viz Dokladovou část).						
	Záborový elaborát na cestu HPC R 2 (Etapa 2.3. – Potřebné podélné a příčné profily pro stanovení plochy záboru půdy – polní cesty).						
25	HPC 3 R	4,5/20	Zpřístupnění zemědělských a lesních pozemků, rybníka, propojení do lesního komplexu.	zpevněná s výmoly, vyjeté koleje		II/195	Rekonstrukce, hospodářský sjezd
	Cesta se napojuje na silnici II/195 jižně od intravilánu obce, úrovňovým přejezdem přechází železnici a dále vede stoupáním mezi bloky zemědělské půdy, prochází po hrázi rybníka a vede do rozsáhlého lesního komplexu v jižní části zájmového území (mimo obvod KPÚ). Povrch cesty je místy zpevněný kamenivem, časté úseky s výmoly a vyjetými koleji.						
	Navržená opatření: Cesta je navržena k rekonstrukci v kategorii 4,5/20, jako zpevněná jednopruhová obousměrná, s výhybnami. Cesta HPC 3 R je navržena k rekonstrukci v celé délce v rámci obvodu KPÚ, vyjma rekonstrukce UŽP. Rekonstrukce je uvažována včetně jednostranného cestního příkopu a obnovy návazného příkopu podél železnice se zaústěním do bezejmenného drobného vodního toku (IDVT 10244952) ve správě Povodní Vltavy (viz etapu 2.3 – Potřebné podélné a příčné profily pro stanovení plochy záboru půdy – polní cesty). Rekonstrukce cesty je bez návrhu nové doprovodné zeleně – v co nejvyšší míře zachovat stávající doprovodnou zeleň. Součástí dokumentace PSZ je posouzení napojení cesty HPC 3 R na silnici II/195, včetně souhlasného stanoviska DI (viz Dokladovou část).						
	Záborový elaborát na cestu HPC R 3 (Etapa 2.3. – Potřebné podélné a příčné profily pro stanovení plochy záboru půdy – polní cesty).						
	Inženýrské sítě, objekt křížení – kaplička KR 1, vodovod, územní rezerva VRT, územní rezerva silnice I. třídy, PP Valcha, RBC/LBC 173/02, RBK 173/01-173/02, archeologická památka.						
	Inženýrské sítě, objekt křížení – územní rezerva VRT, OP železnice.						

Správcí drobného vodního toku IDVT 10244952 (Povodí Vltavy, státní podnik, závod Berounka) bude předložen detailní zákres vyústění případné obnovy příkopu podél železnice do bezejmenného drobného vodního toku.